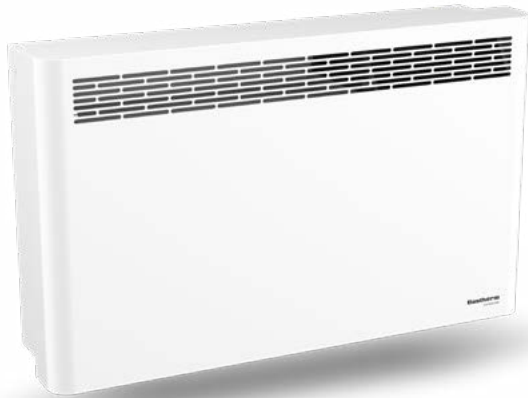




PRODUKTHANDBUCH

DHP 33-55-77 UND TTW SERIE

LUFTENTFEUCHTER ZUR RAUM- ODER WANDEINBAUMONTAGE FÜR PRIVATE SCHWIMMBÄDER, WELLNESSZENTREN UND MEHR

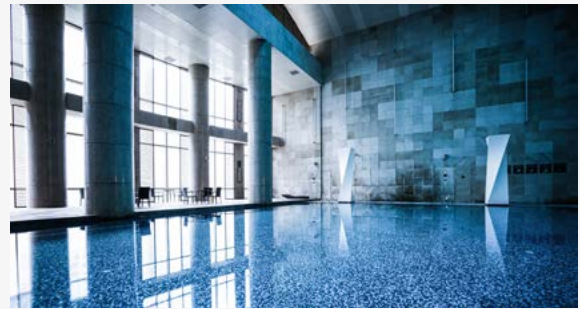


DHP 55

Die Modelle DHP 33-55-77 sind wandmontierte Luftentfeuchter für Schwimmbäder, die sich durch ihre hohe Leistung und Kapazität auszeichnen. Sie bieten eine starke Entfeuchtungsleistung bei niedrigem Energieverbrauch pro entzogenem Liter (SEC). Der geringe Energieverbrauch senkt nicht nur die Energiekosten, sondern reduziert auch den CO₂-Fußabdruck.

Die DHP-Luftentfeuchter sind mit einem fortschrittlichen, optimierten Steuerungssystem ausgestattet, das eine präzise Regulierung des gewünschten Feuchtigkeitsniveaus ermöglicht. Alle Modelle funktionieren problemlos bei Temperaturen bis zu 10 °C.

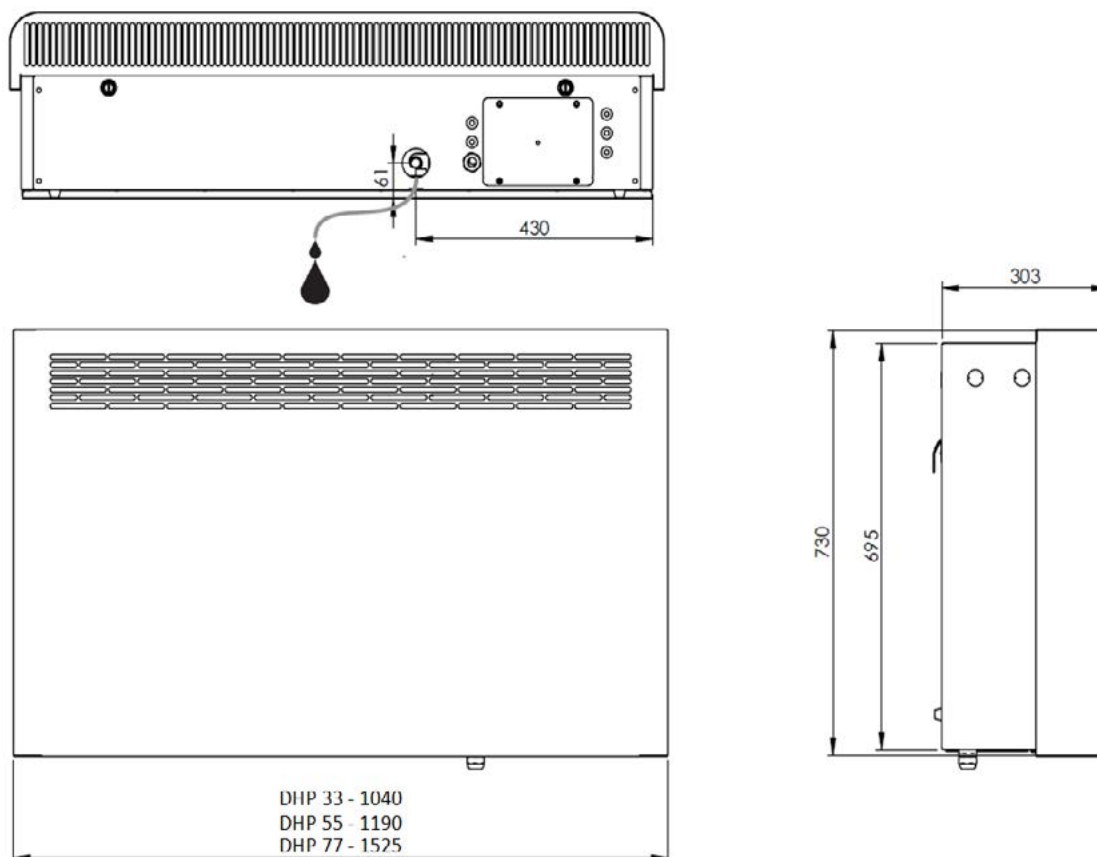
Die Serie wurde sowohl für den Einsatz in privaten Schwimmbädern und Wellnessbereichen unterschiedlicher Größe entwickelt.



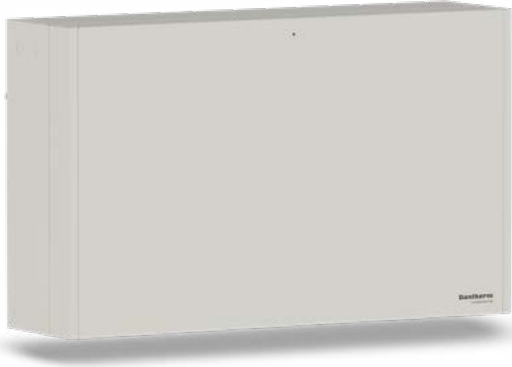
- Große Entfeuchtungskapazitäten
- Niedriger spezifischer Energieverbrauch (SEC)
- Niedriger Schalldruckpegel
- Größere Auswahl an Geräten (inkl. Größe: 77)
- Modbus RS485 RTU Kommunikation
- Kabellose Fernsteuerung der Sollwerte und Sichtbarkeit der Raumbedingungen
- Optionaler Kombi-Fernfühler RH/T mit 10m Kabel
- Externe(r) Ventilator(en), der/die mit einem unabhängigen sekundären RH-Sollwert arbeitet(n)
- USB-A-Anschluss für Datenerfassung und Software-Update
- Betriebsmodus "Continuous", "Auto" oder "Sensing" für Ventilatoren
- Verschiedenes Zubehör für spezifische Projektanpassungen



DHP 55

Abmessungen (mm)

Spezifikationen	Einheiten	DHP 33	DHP 55	DHP 77
Betriebstemperaturbereich	°C	10-36	10-36	10-36
Betriebsfeuchtigkeitsbereich	%	40-100	40-100	40-100
Entfeuchtung @ 30°C/60% RH	l/24h	38	63	78
SEC @ 30°C/60% RH	kWh/l	0,44	0,49	0,41
Luftmenge	m ³ /h	400	680	900
Stromversorgung	V/Hz	230/1ph/50	230/1ph/50	230/1ph/50
Leistungsaufnahme @ 30°C/60% RH	kW	0,70	1,30	1,33
Leistungsaufnahme max.	kW	0,9	1,5	1,8
Wärmerückgewinnung @ 30°C/60% RH	kW	2,2	3,4	4,8
Schalldruckpegel @ 1m	dB(A)	46	47	50
Farbe		RAL 9016	RAL 9016	RAL 9016
R407C Gasgewicht/CO ₂ äquivalent	kg/t	0,7/1,24	0,9/1,60	1,2/2,13
Produktgröße (B x T x H)	mm	1040 x 317 x 730	1190 x 317 x 730	1525 x 317 x 730
Gewicht	kg	58,0	66,5	77,0



DHP 55 TTW

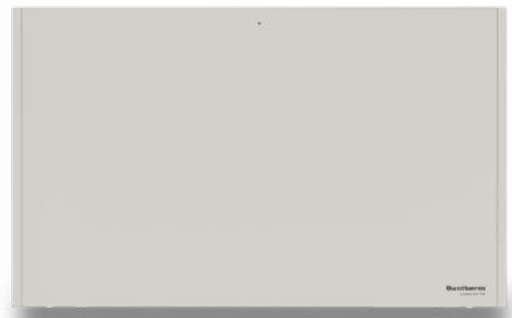
Die Modelle DHP 33-55-77 TTW sind wandmontierte Luftentfeuchter zur Durch-die-Wand-Installation in angrenzenden Räumen. Die Entfeuchter zeichnen sich durch ihre hohe Leistungsfähigkeit und hohe Kapazität aus. Sie bieten große Entfeuchtungsleistungen und einen niedrigen Energieverbrauch pro entnommenem Liter (SEC). Der minimale Energieverbrauch reduziert Ihre Energierechnungen und senkt gleichzeitig Ihren CO₂ Fußabdruck.

Die DHP-Luftentfeuchter sind mit einem fortschrittlichen und optimierten Steuerungssystem ausgestattet, mit dem Sie die Luftfeuchtigkeit sehr genau auf das gewünschte Niveau einstellen können. Alle Modelle arbeiten mühelos bei Temperaturen von bis zu 10°C.

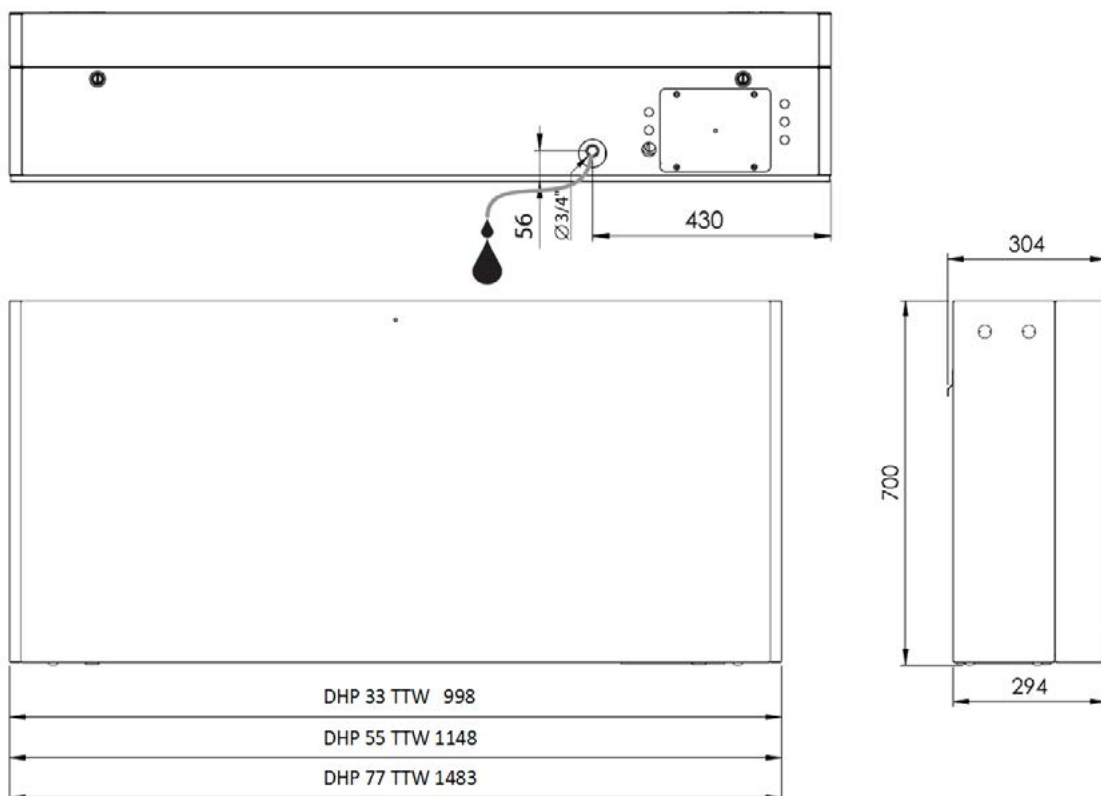
Die Produktreihe wurde sowohl für den Einsatz in privaten Schwimmbädern und Wellnessbereichen unterschiedlicher Größe entwickelt.



- Hohe Entfeuchtungskapazitäten
- Niedriger spezifischer Energieverbrauch (SEC)
- Niedriger Schalldruckpegel
- Breitere Modellauswahl an Geräten (inkl. Größe: 77)
- Modbus RS485 RTU Kommunikation
- Kabellose Fernsteuerung der Sollwerte und Sichtbarkeit der Raumbedingungen
- Optionaler externer Kombi-Feuchte-/Temperatursensor mit 10m Kabel
- Externe Lüfter mit unabhängiger sekundärer Feuchtesollwertsteuerung
- USB-A-Anschluss für Datenerfassung und Software-Update
- Betriebsmodi für den Lüfter: kontinuierlich, automatisch oder sensorgesteuert
- Verschiedene Zubehörteile für spezifische Projektanpassungen
- Für die Installation durch die Wand in angrenzenden Räumen



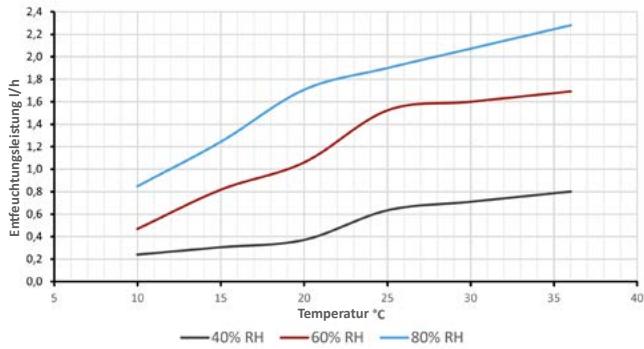
Abmessungen (mm)



Spezifikationen	Einheiten	DHP 33 TTW	DHP 55 TTW	DHP 77 TTW
Betriebstemperaturbereich	°C	10-36	10-36	10-36
Betriebsfeuchtigkeitsbereich	%	40-100	40-100	40-100
Entfeuchtung @ 30°C/60% RH	l/24h	35	57	81
SEC @ 20°C/60% RH	kWh/l	0,47	0,48	0,43
Luftmenge	m ³ /h	400	680	900
Stromversorgung	V/Hz	230/1ph/50	230/1ph/50	230/1ph/50
Leistungsaufnahme @ 20°C/60% RH	kW	0,69	1,04	1,24
Leistungsaufnahme max.	kW	0,9	1,5	1,8
Wärmerückgewinnung @ 20°C/60% RH	kW	2,0	3,0	4,2
Schalldruckpegel @ 1m	dB(A)	43	44	47
Farbe		RAL 7035	RAL 7035	RAL 7035
R407C Gasgewicht/CO ₂ äquivalent	kg/t	0,7/1,24	0,9/1,60	1,2/2,13
Produktgröße (B x T x H)	mm	998 x 304 x 700	1148 x 304 x 700	1483 x 304 x 700
Gewicht	kg	57,5	66,0	77,5

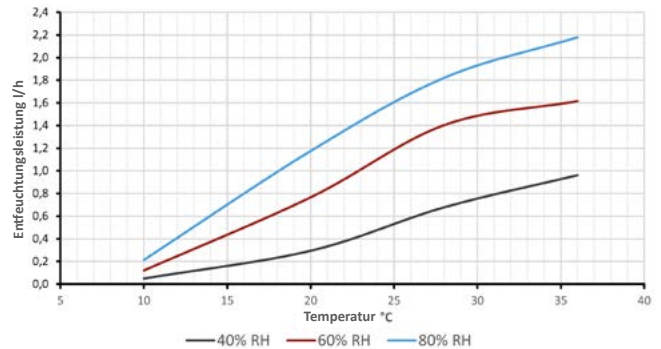
Leistungsdaten

DHP 33



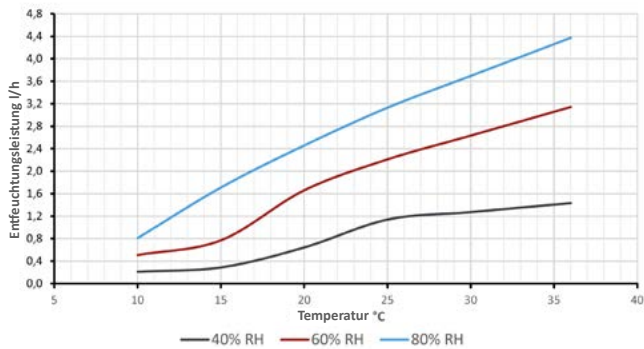
Spezifischer Energieverbrauch (SEC):
 0.47 kWh/l bei 30°C & 60% RH

DHP 33 TTW



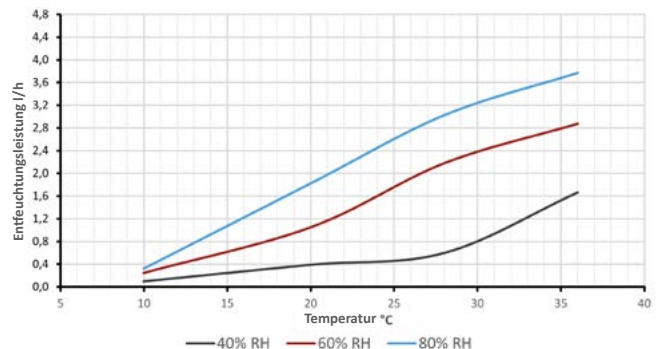
Spezifischer Energieverbrauch (SEC):
 0.47 kWh/l bei 30°C & 60% RH

DHP 55



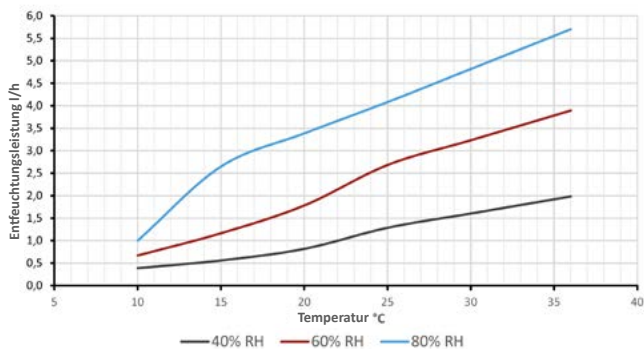
Spezifischer Energieverbrauch (SEC):
 0.48 kWh/l bei 30°C & 60% RH

DHP 55 TTW



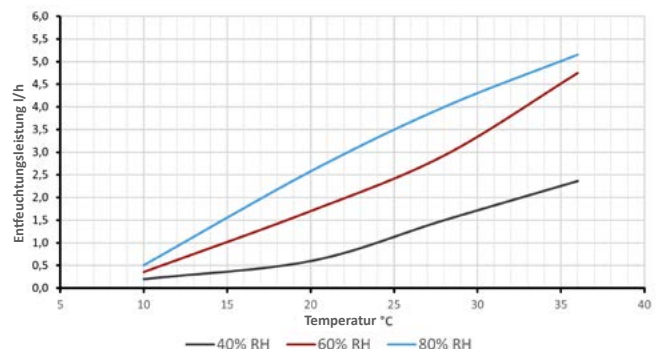
Spezifischer Energieverbrauch (SEC):
 0.48 kWh/l bei 30°C & 60% RH

DHP 77



Spezifischer Energieverbrauch (SEC):
 0.43 kWh/l bei 30°C & 60% RH

DHP 77 TTW



Spezifischer Energieverbrauch (SEC):
 0.43 kWh/l bei 30°C & 60% RH

Optionales Zubehör

Jedes Gerät wird mit einer Wandhalterung für die einfache Installation des neuen Luftentfeuchters geliefert.
Die zusätzliche Konfiguration eines bestimmten Luftentfeuchters entnehmen Sie bitte der nachstehenden Tabelle.

Abbildung	Zubehör	Beschreibung	Code
	Fernsteuerung , DRC	Funkfernsteuerung zur einfachen Überwachung der Raumbedingungen und/oder zur Einstellung von Sollwerten. Frequenz: 868MHz Reichweite: bis zu 50m (je nach Signalblockierung durch Wandmaterial etc.) Ablesen und Einstellen von rF, Temperatur, Alarmen und Serviceinformationen	112450
	Externer rF/T-Sensor	Kombi-Fernfühler für relative Feuchte und Temperatur mit 10m Kabelverbindung.	051710
	Bodenmontagesatz, 2 Stück	Zwei Halterungen für die Montage unter dem Luftentfeuchter zur Bodenmontage. Farbe: RAL 7010	30102148
	Wasserheizregister	Kompaktes Wasserheizregister zur einfachen Montage auf dem Verflüssiger. Der Bausatz besteht aus dem Wasserheizregister, flexiblen Schläuchen, Fittings, Dichtungen und einem Relais. Leistungen*: -2,6 kW -4,2 kW -6,2 kW (*abhängig von der Größe des Entfeuchters und den Eingangs-/Ausgangstemperaturen. Hier 80/60°C)	094333 094334 094335
	Regelventil DN 10 und Stellantrieb für Wasserheizschlangen	Ventil und Stellantrieb 230 V und für ON/OFF, mit Einheitsmuttern Ø12mm	094340
	Kanal- Wanddurchführung	Kanal-Wanddurchführung mit Filter, Verlängerungssatz und Aluminiumgitter. Bestehend aus Einlass- und Auslasssektion, Filtergittern, Einlassfilter und Verlängerung. Für Wandstärken zwischen 70 und 366 mm.	094243
	Elektrische Heizschlangen	Widerstandsheizungen einschließlich Relais und Drähte. Leistungen*: -2,0 kW -3,5 kW -5,0 kW (*abhängig von der Gerätegröße)	094336 094337 094338
	Abluftventilator, niedriger Luftstrom	Der Abluftventilator kann in Kombination mit dem DHC verwendet werden, um entweder die Entfeuchtungsleistung zu erhöhen und/oder einen Unterdruck zwischen Außen- und Innenraum zu gewährleisten. Niedriger Luftstrom: Stromversorgung: 230 V/50 Hz Leistungsaufnahme: 7,5W Luftmenge: 97m³/h Schallpegel: 25dB(A) Durchmesser: 100mm	094339
	Abluftventilator, hoher Luftdurchsatz	Hoher Luftstrom: Stromversorgung: 230 V/50 Hz Leistungsaufnahme: 17W Luftmenge: 185m³/h Geräuschpegel: 32dB(A) Durchmesser: 125mm	094341

DÄNEMARK

Dantherm Denmark A/S
DK-7800 Skive
+45 96 14 37 00
sales.dk@danthermgroup.com

DEUTSCHLAND

Trotec GmbH
52525 Heinsberg
+49 2452 962-0
vertrieb.de@danthermgroup.com

FRANKREICH

Dantherm Group SAS
69694 Vénissieux Cedex
+33 4 78 47 11 11

67850 Herrlisheim
+33 3 90 29 48 18
sales.fr@danthermgroup.com

SPANIEN

Dantherm Group SP SAU
28108 Alcobendas, Madrid
+34 91 661 45 00

46980 Paterna, Valencia
+34 961 524 866
sales.es@danthermgroup.com

GROSSBRITANNIEN

Dantherm Group Ltd
Maldon CM9 4XD
+44 (0)1621 856611
sales.uk@danthermgroup.com

ITALIEN

Dantherm Group S.p.A.
37010 Pastrengo (VR)
+39 045 6770533
sales.it@danthermgroup.com

POLEN

Dantherm Group Sp. z o.o.
62-023 Gądko
+48 61 65 44 000
sales.pl@danthermgroup.com

NORWEGEN

Dantherm Group AS
3138 Skallestad
+47 33 35 16 00
sales.no@danthermgroup.com

SCHWEDEN

Dantherm Group AB
602 13 Norrköping
+46 (0)11 19 30 40
sales.se@danthermgroup.com

SCHWEIZ

Dantherm Group AG
CH-5405 Baden Dättwil
+41 43 500 00 50
sales.ch@danthermgroup.com

Händler:

AUF DEM LAUFENDEN HALTEN
FOLGEN SIE UNS AUF:



danthermgroup.com